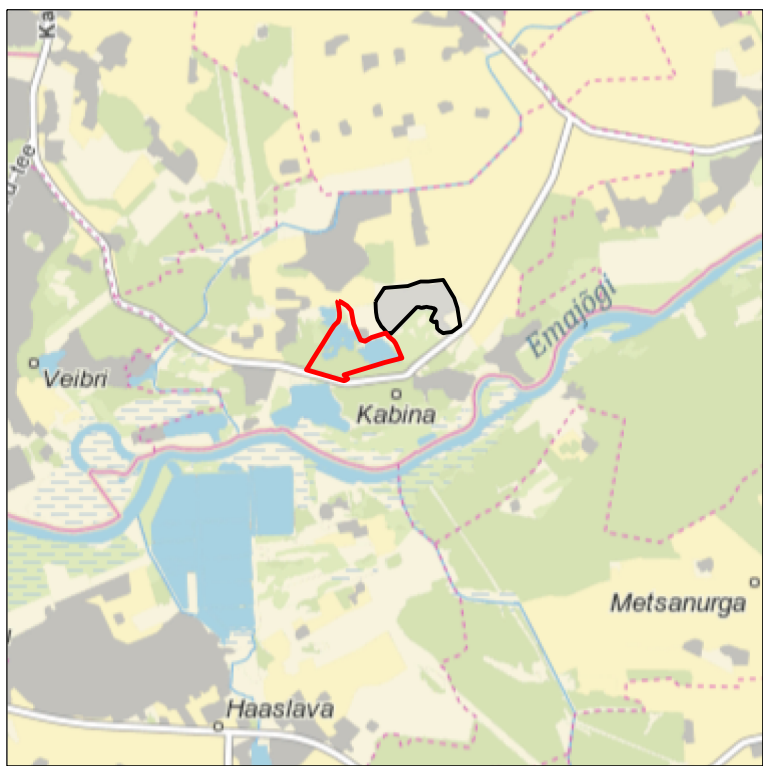


ASENDIPLAAN  
M 1 : 50 000

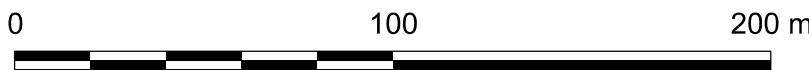


Kaardileht nr 54663, 54664, 54761, 54762

Mäeeraldise ja mäeeraldise teenindusmaa  
piiripunktide koordinaadid

Nr	X	Y
1	6 470 697,58	665 584,66
2	6 470 757,57	665 623,28
3	6 470 817,31	665 659,08
4	6 470 861,26	665 698,72
5	6 470 891,52	665 710,57
6	6 470 933,96	665 712,17
7	6 470 970,79	665 707,29
8	6 470 960,16	665 731,54
9	6 470 949,37	665 763,88
10	6 470 884,22	665 775,19
11	6 470 874,90	665 759,48
12	6 470 845,63	665 733,13
13	6 470 788,71	665 718,29
14	6 470 726,41	665 742,36
15	6 470 682,01	665 802,24
16	6 470 685,51	665 889,37
17	6 470 739,16	665 946,73
18	6 470 787,27	665 953,64
19	6 470 790,21	665 963,03
20	6 470 756,06	665 991,76
21	6 470 720,66	666 029,97
22	6 470 627,39	666 070,92
23	6 470 604,71	665 982,72
24	6 470 530,18	665 738,74
25	6 470 650,63	665 634,77
26	6 470 678,59	665 572,36
27	6 470 590,20	665 658,40
28	6 470 509,51	665 728,94
29	6 470 511,56	665 712,58
30	6 470 571,19	665 505,79

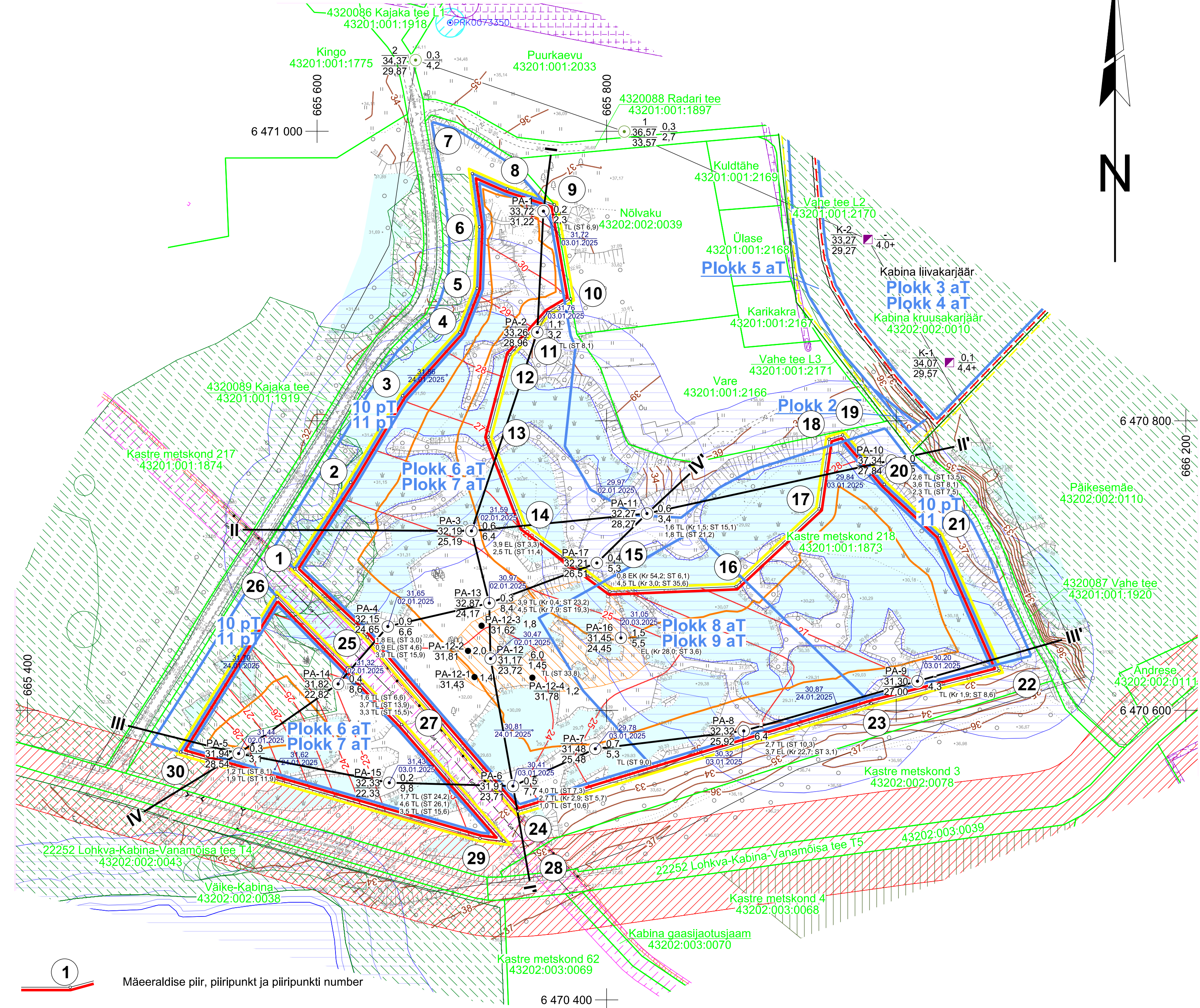
Pindala kokku 7,64 ha + 1,47 ha = 9,11 ha



Märkused:

- Koordinaadid L-Est 97 süsteemis, kõrgused EH2000 süsteemis.
- Asendiplaan: Maa- ja Ruumiameti X-GIS kaardirakendus.
- Möödistas OÜ Inseneribüroo STEIGER 24.01.2025.
- Plaani koostamisel on kasutatud:
  - Maa- ja Ruumiameti väljastatud katastriüksuste piirandmeid (seisuga 16.10.2025);
  - Maa- ja Ruumiameti väljastatud kitsenduste andmeid (seisuga 16.10.2025);
  - Keskkonnaagentuuri EELISE andmeid (seisuga 16.10.2025);
  - Maavarade registri maardlate, plokkide ja mäeeraldise piirandmeid (seisuga 16.10.2025);
  - 2025. a Kabina uuringuruumi topograafiline ja varu arvutuse plaan (OÜ Inseneribüroo STEIGER, töö nr 25/5099).
- Plaani loetavuse eesmärgil pole peale kantud teenindusmaa piiripunkte, kuna need ühtivad mäeeraldise piiripunktidega.
- Kasutatud tarkvara: Bentley PowerCivil for Baltics V8i (litsents: 70000661800020).

Objekti nimetus ja aadress <b>Kabina II liivakarjäär</b> Luunja vald, Tartu maakond		Joonise sisu <b>Mäeeraldise plaan</b>	
Loa omanik <b>Marina Minerals OÜ</b> Jalgpalli tn 21, Kesklinna linnaosa, 11312 Tallinn, Harju maakond caspar@minerals.ee		Graafiline lisa 1/3 Mõõtkaava 1 : 2000	
OÜ Inseneribüroo STEIGER Männiku tee 104, 11216 Tallinn +372 668 1011, info@steiger.ee		Koostas Tauri Põldema /Allkirjastatud digitaalselt/	Kuupäev 16.10.2025
		Kinnitas Erki Vaguri /Allkirjastatud digitaalselt/	Töö nr 25/5345



- 1 Mäeeraldise piir, piiripunkt ja piiripunkti number
- Mäeeraldise teenindusmaa piir ja piiripunkt
- Ploki piir (aT - aktiivne tarbevaru, aR - aktiivne reservvaru, pT - passiivne tarbevaru, pR - passiivne reservvaru)
- Mäeeraldise piir
- Mäeeraldise teenindusmaa piir
- Kabina liivamaardla piir (asendiplaanil)
- Katastriüksuse nimi, piir ja tunnus
- Geoloogilise läbilõike joon
- Maapinna samakõrgusjoon, m
- Mäeeraldise lamami samakõrgusjoon, m
- Veetaseme abs. kõrgus, möödistamise kuupäev
- Kaevand-puuraugu nr  
Suudme abs kõrgus, m  
Mäeeraldise lamami abs kõrgus, m
2025. a uuringu puurauk
1996. a uuringu puurauk (EGF 5407)
2014. a uuringu kaevand (EGF 8609)
- Proovi ulatus (m), materjal (kruusa sisaldus %; savi- ja tolmu sisaldus, %);  
TL - täiteliiv, EL - ehitusliiv, EK - ehituskruus
- Katendi puuraugu nr  
Suudme abs kõrgus, m
- Katendi paksus, m  
Katendi kihi paksus, m
- Kaevandamisel jäetava nõlva alumine kontuur

- Eeldatav tagasitääte levik
- Ranna või kalda piiranguvöönd
- Veehaarde sanitaarkaitseala
- Vääriselupaik
- III kategooria kaitsealused liigid
- Tee kaitsevöönd
- Elektripaigaldise kaitsevöönd
- Gaasipaigaldise kaitsevöönd
- Sideehitise kaitsevöönd